



**Ferrocarriles  
2013**

**Cliente: ADIF**

**Proyecto: Eje Atlántico de Alta Velocidad.  
Instalaciones de Seguridad y Telecomunicaciones.  
Tramo : VIGO - SOUTOMAIOR**

## Objeto del proyecto

### Proyecto

Actuaciones diversas en las estaciones de Vigo alta velocidad, Redondela alta velocidad, Arcade, Vigo-Guixar y Orense.

### Alcance

Suministro, instalación y puesta en servicio. Desarrollo de aplicaciones para soportar la nueva situación.

### Sistemas Comunicaciones

El objeto del presente proyecto es el de realizar actuaciones en los sistemas de señalización y comunicaciones de las estaciones de VIGO Alta Velocidad, REDONDELA Alta Velocidad y ARCADE, los trayectos comprendidos entre ellas y las modificaciones asociadas a éstas en los sistemas de energía, edificación y telemando, como consecuencia del nuevo trazado ferroviario en el eje Atlántico.

El proyecto comprende tanto las situaciones provisionales de las instalaciones de seguridad y comunicaciones, en concreto en la esta-

ción de ARCADE, motivadas por el entronque del nuevo tramo VIGO A.V. - REDONDELA A.V. - ARCADE, con los tramos existente en la propia estación ARCADE hacia PONTEVEDRA y hacia REDONDELA, así como la situación final, en la que resultará unos sistemas de energía, señalización y comunicaciones adaptados a las nuevas prestaciones de la vía y de la plataforma.

Las actuaciones a realizar afecta a los siguientes sistemas o instalaciones:

- ◇ SEÑALIZACIÓN.
- ◇ BLOQUEOS.
- ◇ CABLES Y OBRA CIVIL ASOCIADA.
- ◇ EDIFICIOS TÉCNICOS.
- ◇ COMUNICACIONES DE EXPLOTACIÓN.
- ◇ EQUIPAMIENTO DIGITAL, F.O. y RADIO.
- ◇ ENERGÍA.
- ◇ TELEMANDO DE LAS INSTALACIONES DE SEGURIDAD. C.T.C.
- ◇ PUESTO DE MANDO ORENSE

**Mercado:** Ferrocarriles

**Lugar:** Vigo, Spain

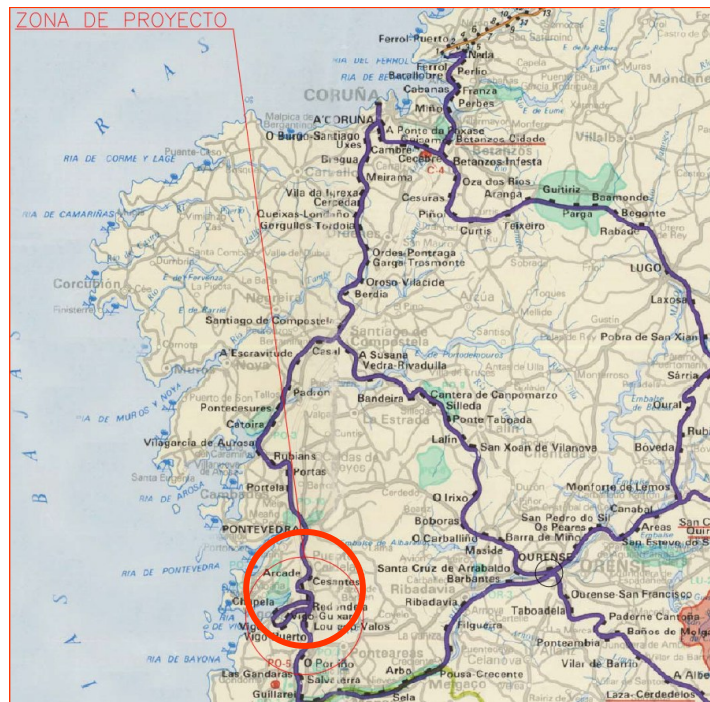
**Puesta en servicio:** 2013-2014

**UTE:** Sí (40%)

**Importe contratado:**

**Otros detalles de interés:**

- GR Technologies participa en la UTE como especialista en Telecomunicaciones ferroviarias



**Cliente: ADIF**  
**Proyecto: Eje Atlántico de Alta Velocidad.**  
**Instalaciones de Seguridad y Telecomunicaciones.**  
**Tramo : VIGO - SOUTOMAIOR**

## Alcances y Tecnologías

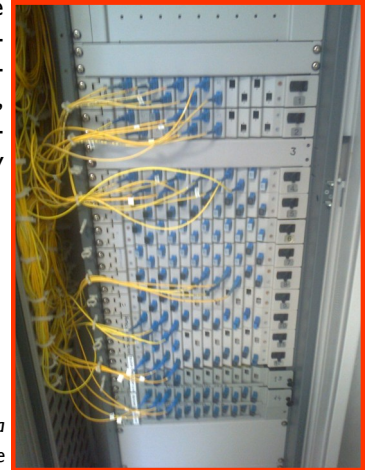
Nuestra responsabilidad, además de atender a las necesidades del proyecto en su conjunto, suministros e instalaciones diversas, se centra en las instalaciones de Telecomunicaciones, como socio especialista y homologado en Adif.

Tal y como se indica en el objetivo del proyecto, las tecnologías que son objeto

de la ejecución cubren un amplio espectro: tecnologías relacionadas con la señalización y la circulación y seguridad, sistemas de transmisión por fibra óptica y sistemas de acceso para todo tipo de señales e información, comunicaciones radio, energía y telemandos, CTC y

telemandos, aplicativos software para la adaptación de los puestos de mando a las nuevas situaciones.

GR Technologies dispone de las homologaciones de ADIF para la implantación de los sistemas de transmisión, SDH y PDH, así como de comunicaciones de voz, telefonía selectiva RE- INSA.



Repartidor de fibra óptica existente

## Peculiaridades

- GR Technologies aporta en las tareas de instalación en campo a un jefe de proyecto con más de 20 años de experiencia como responsable de las mismas.

*“Nuestra experiencia en proyectos ferroviarios previos ha hecho de nuestra propuesta la más ventajosa para el cliente, tanto técnicamente como desde el punto de vista económico”*



Nueva estación de alta velocidad de Redondela

