



Proyecto: Información al viajero y ayuda a la explotación. Núcleos Bilbao y San

Objeto del proyecto

Proyecto

Dotar a los Núcleos de Cercanías de Bilbao y San Sebastián de un sistema de información al viajero y ayuda a la explotación basado en megafonía e información gráfica.

Alcance

Desarrollo y adaptación, suministro, instalación y mantenimiento de los sistemas. Megafonía, teleindicadores, monitores, red de datos, cableados y alimentación de dispositivos.

Sistemas



Mercado: Ferrocarriles

Lugar: Bilbao y San Sebastián, Spain

Puesta en servicio: 2012

Importe contratado:

Otros detalles de interés:

- Integración con el sistema de circulación, interfaz MIE
- Los sistemas de megafonía e información gráfica están integrados
- Cálculo de tiempos basado en información de bajo nivel: circuitos de vía, desvíos, etc.

Dotar a las estaciones que lo requieran de los equipos de sonorización que permitirán proporcionar al viajero una correcta y clara información.

- Disponer de megafonía centralizada, capaz de ofrecer estos servicios desde un Centro de Control remoto
- Implantar un sistema de Megafonía Automática de manera que los mensajes de

voz y de texto se ofrezcan en modo desatendido por el operador.

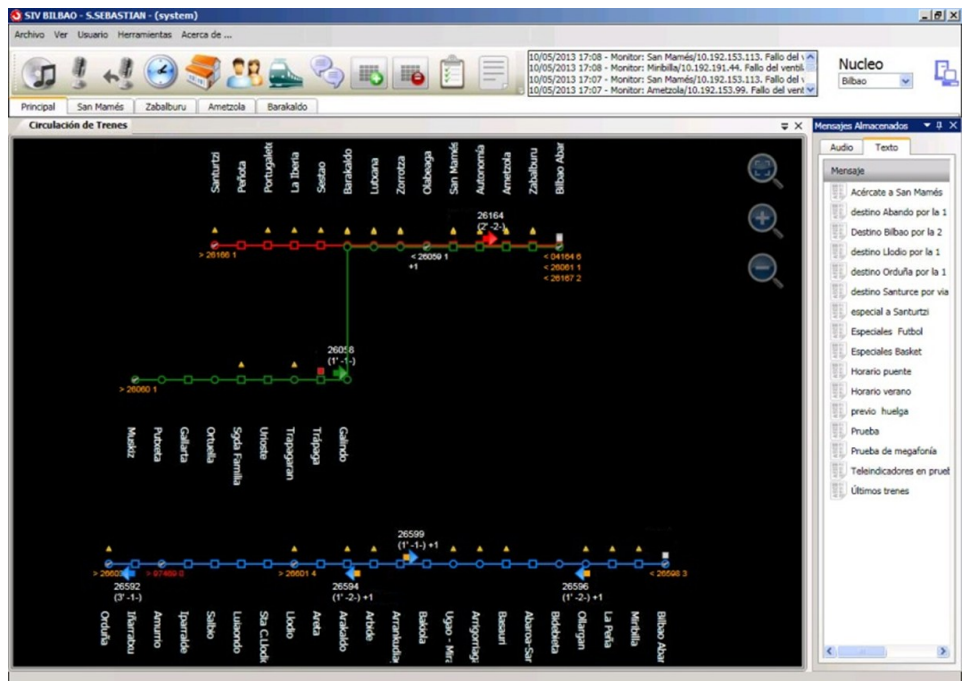
Dotar a las estaciones que lo requieran de un sistema de información gráfica en vestíbulos y andenes

- Teleindicadores en andenes para información de circulación por vía
- Monitores en vestíbulos para información general de

circulación en la estación

Gobernar los sistemas de ambos núcleos desde los CGIC's.

Proporcionar a las estaciones del núcleo de una red de comunicaciones de datos multiusuario



Interfaz del aplicativo de operador RIPUBLIC para la gestión de la presentación de la información al viajero: en ella y de forma gráfica se puede ver el estado de circulación de todos los trenes en servicio, punto en el que se encuentran, retraso, dirección, vía e la que estacionará, etc.

Cliente: RENFE OPERADORA

Proyecto: Información al viajero y ayuda a la explotación. Núcleos Bilbao y San Sebastián

Alcances y Tecnologías

El proyecto supone la actuación en más de 70 estaciones, con varias líneas de cercanías y dos puestos de mando independientes.

Incluye los sistemas indicados, el desarrollo del software de gestión y la conexión con el sistema de circulación y la red de datos.

Igualmente se ha realizado el desarrollo de integración con el sistema SPRIN y con el nuevo PLANIFICADOR a través del cual se obtiene la información de los trenes que circularán y sus detalles: origen y destino, hora de salida, vía de estacionamiento, paradas, etc.

La versión RIPUBLIC adaptada también realiza los cálculos para poder presentar los tiempos estimados de llegada de trenes, retrasos, etc. Todo ello se realiza en base a la experiencia y tiempos de circulación de los trenes en circulaciones anteriores.

Dentro del proceso de adaptación se han desarrollado además multitud de módulos de excepciones al comportamiento habitual teniendo en cuenta trenes que no paran, trenes de largo recorrido, trenes nuevos para servicios especiales, etc.

Además incluye diversas actuaciones de obra civil, casetas, cableados, etc..

El proyecto también contempla la implantación de una red de acceso IP en las estaciones, en este caso del fabricante ENTERASYS.

Todas las comunicaciones, tanto de voz como de megafonía se realizan vía IP.

El sistema soporta la emisión de mensajes multi-idioma. Se han implementado el español y el euskera. Los mensajes de voz se pueden emitir en tiempo real pregrabado y también utilizando síntesis de voz.

“La versión
RIPUBLIC integra
en una misma
plataforma la
megafonía y la
información gráfica”

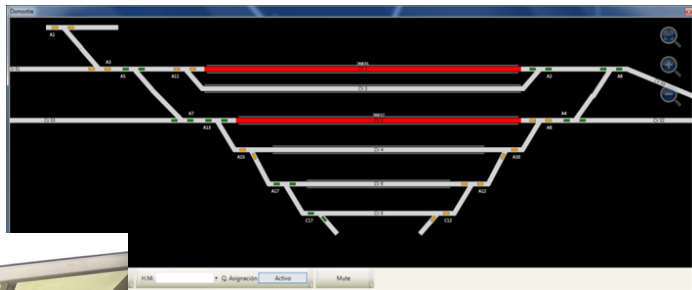
Peculiaridades

RIPUBLIC es una solución de GR Technologies

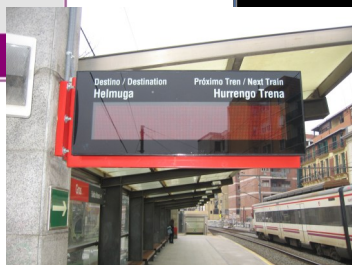
- Desarrollo y adaptación del sistema de gestión de información al viajero y megafonía RiPublic e integración con el sistema de circulación de ADIF
- Interfaz de operador adaptable
- Información en tiempo real del estado de la circulación de forma gráfica
- Estado de la circulación a través de la presentación de la ocupación de los circuitos de vía y desvíos.
- El proyecto incluye el mantenimiento durante 2 años con opción a 3 más.

Bidea/Vía	Nora/Destino	Ordus/Hora	Oharra/k/Observaciones
1	Gros		Berehala irtengo da / Salida i
1	Irun	12'	
2	Zumarraga	13'	
2	Brinkola	37'	/ Tren sin parada
1	Irun	42'	

Diseño del aspecto de presentación de la información en los monitores.



Información gráfica de ocupación de los circuitos de vía.



Teleindicador en andén con soporte a pared

